

Automatic Veterinary Syringes

ThaMa 312 Fixed Dosage with Clear Barrel 2.0cc



Operating Instructions:

This Automatic Syringe ThaMa 312 is a precision, reliable and accurate Fixed-Dosage Clear Barrel instrument, designed for mass treatment of swine.

This syringe is for use with feeding tube, that allows the injection of any kind of product for swine and other animal. All the components are made of the finest material, oils proof, non-corrosive.

With 3 pistons of various sizes: 0.5cc, 1.0cc, 2.0cc.

Before Use:

1. It is recommended to sterilize the syringe before each use.
2. Make sure that the valve springs and washers are properly positioned into their base.
3. Check that all screwed parts are tightened.
4. Tight the body screw nut (40) to the body cover.

To set the dose:

1. In the box find the key-pin.
2. Open the body-cover (13) by gripping it with your fingers and turn.
3. Press the piston - forward to its utmost position and insert the key-pin into the hole on the piston.
4. Grip the piston and unscrew it and change it to the one you need. place the o-ring on the piston.
5. Tight the new piston gently with the key-pin.
6. Take out the key-pin from the piston.
7. Put a drop of castor-oil on the piston's O-ring.
8. Close the body-cover and tighten it.

Preparing the vial for vaccination:

1. Insert the long canula through the rubber cover; be sure to insert it down to the bottom of the vial.
2. Connect the plastic tube to the long canula, on one end, and to the syringe inlet on the other end.
3. Operate the syringe handle until the vaccine is being pumped from the vial up to the syringe.

Recommended:

Use the original box for each syringe to keep it useful for long time.

All metal parts can be sterilized up to 125°C.

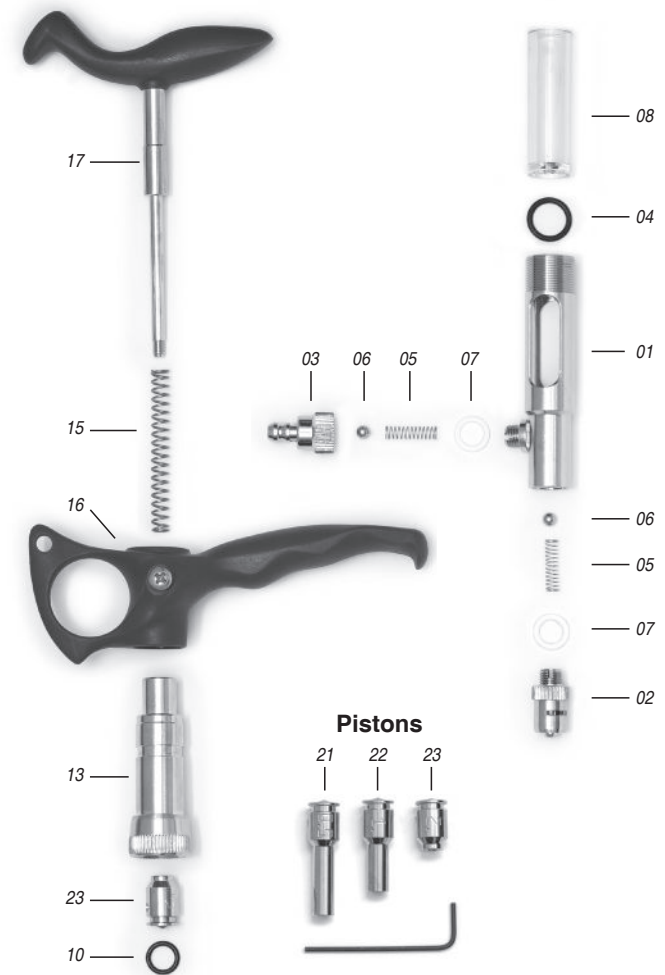
All other parts can be sterilized by boiling water up to 100°C.

Care and Maintenance after Use:

1. Pump the syringe in clear water, 6-10 times, to remove any residue of the material from the body, needles, tube and valves.
2. Open the body cover (13) and wash all parts in clear water.
3. Open the luer lock needle adapter (02) and the tubing valve housing (03) - wash them in clear water.
4. Oil the plastic cylinder after cleaning.
5. Assemble the parts together.

Note: Pay attention and take good care not to lose the small parts, like valves, and springs.

Note: It is highly recommended to oil the plastic cylinder.

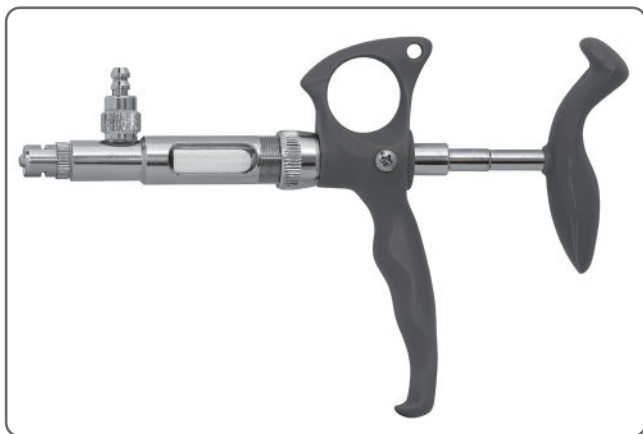


- 313-01 Syringe Body
- 313-02 Luer lock, needle adapter
- 312-03 Tubing valve housing
- 313-04 Cylinder Washer
- 313-05 Valve Spring
- 313-06 Valve stainless ball
- 313-07 Valve Plastic Washer
- 313-08 Clear Cylinder
- 313-10 Piston O-Ring

- 313-13 Body Cover
- 313-15 Handle Spring
- 313-16 Finger grip - handle
- 313-17 Upper Handle
- 313-99 Spare Parts-Kit
- Pistons:**
- 313-21 Piston 0.5cc
- 313-22 Piston 1.0cc
- 313-23 Piston 2.0cc

Jeringas Veterinarias Automáticas

ThaMa 312 para dosificación fija con cilindro transparente



Instrucciones de Funcionamiento:

Esta jeringa automática ThaMa 312 es un instrumento de dosificación fija, con cilindro transparente, preciso, confiable y exacto, diseñado para el tratamiento masivo de cerdos. Este jeringa debe ser utilizado con un tubo de alimentación, que permite la inyección de cualquier tipo de producto para cerdos y otros animales. Todos los componentes están fabricados de los más finos materiales, a prueba de aceite y no corrosivos.

Con 3 émbolos de varios tamaños: 0,5cc, 1,0cc, 2,0cc.

Antes de usar:

1. Se recomienda esterilizar la jeringa antes de cada uso.
2. Asegúrese de que los resortes de la válvula y las arandelas están colocadas correctamente en la base.
3. Verifique que todas las piezas atornilladas están ajustadas.
4. Ajuste la tuerca del cuerpo (40) al cobertor del cuerpo.

Para establecer la dosis:

1. En el recuadro, encuentre la llave-pin.
2. Abra la tapa del cuerpo (13) agarrándola con los dedos y gire.
3. Presione el émbolo - hacia adelante hasta su máxima posición e inserte la llave-pin en el agujero del émbolo.
4. Agarre el pistón, desáttelo y cambie al que necesite. Coloque la Anillo O para émbolo.
5. Apriete el nuevo pistón suavemente con la llave.
6. Saque la llave-pin del pistón.
7. Ponga una gota de aceite de rueda en el O-ring del émbolo.
8. Cierre la cubierta del cuerpo y apriétela.

Preparación de la ampolla de vacunación:

1. Inserte la cánula larga a través de la cobertura de goma; asegúrese de insertarla hacia abajo de la parte inferior de la ampolla.
2. Conecte el tubo de plástico a la cánula larga en uno de sus extremos, y a la jeringa en el otro extremo.
3. Accione el mango de la jeringa hasta que la vacuna sea bombeada de la ampolla hacia la jeringa.

Recomendaciones:

Utilice la caja original para cada jeringa con el objetivo de mantener su vida útil por largo tiempo.

Todas las partes metálicas se pueden esterilizar hasta 125 °C. Todas las otras partes se pueden esterilizar hirviendo agua hasta 100 °C.

Cuidado y mantenimiento después de su utilización:

1. Bombée la jeringa en agua limpia, entre 6 y 10 veces para remover cualquier residuo de material del cuerpo, agujasy tubo.
2. Abra el cobertor del cuerpo (13) y lave todas las partes en agua limpia y séquelas con un paño.
3. Abra el cierre Luer del adaptador de aguja (02) y el protector de válvula tubuladora (03), lávelos con agua limpia y séquelos con un paño.
4. Lubrique el cilindro de plástico después de limpiarlo.
5. Junte las partes.

Nota: Preste atención, y tenga mucho cuidado de que las piezas pequeñas, como las válvulas, y los resortes no se aflojen.

Nota: Está altamente recomendado lubricar el cilindro de plástico después de limpiarlo y antes de juntar las partes.



312-01	Cuerpo de la jeringa	312-13	Cobertor de cuerpo
312-02	Cierre tipo luer, adaptador de aguja	312-15	Resorte de mango
312-03	Protector de válvula tubuladora	312-16	Mango de soporte de dedo
312-04	Arandela de cilindro	312-17	Mango superior
312-05	Resorte de válvula	312-99	Kit de repuestos
312-06	Bola válvula de acero inoxidable	Émbolos:	
312-07	Arandela de plástico de válvula	312-21	Émbolo 0.5cc
312-08	Cilindro transparente	312-22	Émbolo 1.0cc
312-10	Anillo O para émbolo	312-23	Émbolo 2.0cc